

ÉVREUX :

Cathédrale Notre-Dame
Monument majeur de la ville. Elle est consacrée à la Vierge dans la seconde moitié du XI^e s. Les vitraux du XIV^e s. sont un chef d'œuvre de l'art français. Elle comporte un saint Jacques en pierre.

Ancien Évêché

Ancien palais épiscopal aujourd'hui musée de la Ville

Église Saint-Thaurin

On y trouve la châsse de saint Thaurin (XII^e s.)

La promenade des remparts

Au pied de la cathédrale Notre-Dame et de l'ancien palais épiscopal du XV^e s., aujourd'hui musée, la rivière Iton coule paisiblement au long d'une promenade entre le centre ville et la cathédrale (cf. photos x).

Les bords de l'Iton sont construits sur les anciens remparts, vestiges la ville gallo-romaine.

La Tour de l'horloge,

La Tour de l'horloge, ancien beffroi, fut construit à la fin du XIV^e s. 1490 à 1497

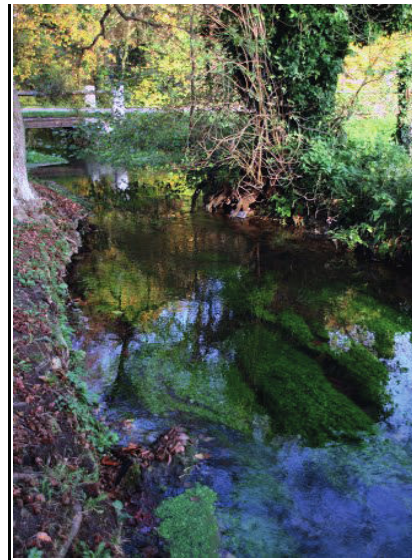
Haute de 44 mètres, cet ancien beffroi de style gothique flamboyant est le dernier beffroi normand, vestige des anciennes fortifications de la ville. Elle est classée aux Monuments Historique depuis 1962.



DIEPPE — CHARTRES
Sur les chemins de Saint Jacques-de-Compostelle...

Étape 7 / 10 - 22 km

LES LANDES CANAPPEVILLE — ÉVREUX



Association Normande des Amis de Saint-Jacques
www.chemins-pelerinisme-normands.fr

ÉVREUX — L'ITON.

Nos partenaires :



Pour les hébergements, il est prudent de réserver

INFORMATIONS UTILES
Téléphones utiles :
15 SAMU
18 Pompiers
112 Appel d'urgence (appel : liaison satellite, fonctionne hors réseau)
17 Police

ASSOCIATION JEANNE-D'ARC
Tél : 02 32 33 05 14
BAR HÔTEL
LE GREENN CAFÉ
1, rue Franklin Roosevelt
Tél : 02 32 39 05 46

Office de Tourisme
Iton, Place de Gaillon
Tél : 02 32 24 04 43
Courtiel : info@grandevreux-tourisme.fr

Tous services et commerces

ÉVREUX

Charcuterie

AVIRON

Boucherie

BROSVILLE

CHAMBRE D'HÔTES
CÔTE CAMPAGNE
Tél : 08 99 96 56 91

Tous services et commerces

HONDOUVILLE

HÉBERGEMENT / RESTAURATION / SERVICES

1 - Quitter la propriété des "Frères missionnaires" par l'accès principal et prendre la direction de Canappeville,
2 - À la fourche, quitter la route pour prendre le chemin de droite en lisière du bois en direction de Hondouville. Traverser la D 113 pour entrer dans le bois et aboutir de Hondouville. Traverser la D 52 et continuer en face.
3 - À la D 52 dans Hondouville. Traverser la D 52 et continuer en face.
4 - Le chemin aboutit sur le GR® 222 au lieu dit "Le Moulin des Landres - la Vacherie". Le marquage devient blanc et rouge.
5 - Prendre le GR® 222 sur la droite en direction de Brosville et suivre le balisage jusqu'au lieu dit "Le Moulin des Roches" (station de pompage).
6 - À cet endroit, le GR® 222 se divise en deux et tourne à gauche. Continuer tout droit par le nouveau GR® 26 qui entre dans le bois pour rejoindre Aviron.
7 - Peu avant Aviron, le GR® 26 devient commun avec le GR® 222.
8 - Quitter le GR® 222 / 26 qui descend à droite. Le marquage devient jaune et bleu sous la ligne à haute tension, continuer sur la gauche par la cite LaFayette et le Hamel, puis la côte Saint-Sauveur pour rejoindre le centre ville et la cathédrale Notre-Dame.

INFORMATIONS ITINÉRAIRE LES LANDES-CANAPPEVILLE — ÉVREUX

ENTRE ROUEN ET CHARTRES (voir la fiche n°5)

CHEMIN DE ROUEN À CHARTRES