

**GUICHAINVILLE :**

- Église et les dîmes appartenait à l'abbaye Saint-Sauveur d'Évreux. La paroisse de Bérour, qui avait été donnée à l'abbaye Saint-Thaurin au XII<sup>e</sup> s. et celle de Melleville donnée au chapitre d'Évreux en 910, furent unies à Guichainville en 1808.
- Château de Melleville est du XIX<sup>e</sup> s.
- Château du Buisson Garambourg est du X<sup>e</sup> s.
- Château de Bérour du XVII<sup>e</sup> s.
- Église des Trois MARIES est de la fin du XV<sup>e</sup> début XVI<sup>e</sup> s., le chœur est du XIX<sup>e</sup> s.

**GROSSŒUVRE :**

- Village occupé par les Romains sous le nom de «GRANDIS SYLVA». Le seigneur du nom est cité à partir du XI<sup>e</sup> s.
- Château est du XVII<sup>e</sup> s.
- Église St André est XVI<sup>e</sup> s. avec un clocher carré de la fin du XVIII<sup>e</sup> s. Une ancienne mesure armoriée sert de bénitier.

**JUMELLES :**

- L'église appartenait au chapitre d'Évreux. Les moines de la Noé y avaient une grange au début du XIII<sup>e</sup> s.
- L'église St Étienne, du XI<sup>e</sup> s. est partiellement appareillée en arêtes de poisson. Les baies ont été en partie remaniées au XVI<sup>e</sup> s.
- Les statues en pierre et en bois sont des XVI<sup>e</sup> et XVII<sup>e</sup> s.

**COUDRES :**

- Les restes du bâtiment du prieuré sont du XIII<sup>e</sup> s.
- L'église St Martin du XIII<sup>e</sup> s. a été très remaniée au XIV<sup>e</sup> et au XVII<sup>e</sup> s. La descente de Croix est du XII<sup>e</sup> s. les statues et les restes de vitraux du XVI<sup>e</sup> et XVIII<sup>e</sup> s., les tableaux des XVI<sup>e</sup> et XVII<sup>e</sup> s.

**ILLIERS L'ÉVÊQUE :**

- L'église, fut donnée en 1006 à la cathédrale de Chartres, la chapelle seigneuriale en 1273 à l'évêque d'Évreux. Le château dont il ne reste plus que la motte faisait partie du système de défense normand.
- L'église Notre-Dame est de la fin du XV<sup>e</sup> s., avec au Nord du chœur,
- La chapelle seigneuriale (M.H.) est du début du XVI<sup>e</sup> s.,
- Les fonts baptismaux du XV<sup>e</sup> s., les statues du XVI<sup>e</sup> s.



**DIEPPE — CHARTRES**  
Sur les chemins de Saint Jacques-de-Compostelle...

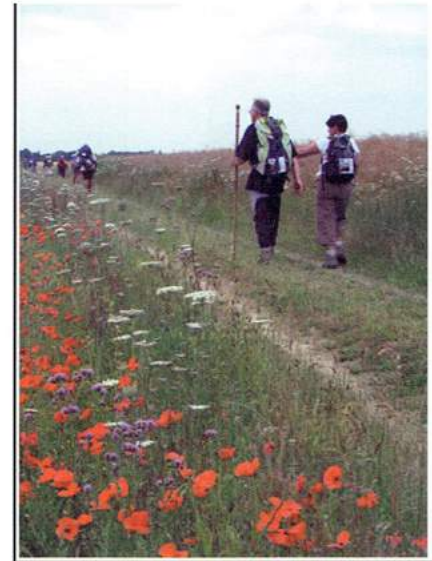
Étape 8 / 10 - 26 km

**ÉVREUX**

— **ILLIERS L'ÉVÊQUE**



Association Normande des Amis de Saint-Jacques  
www.demame.pelerin-normand.fr



GROSSŒUVRE — En marche sur la voie Romaine.

Nos partenaires :



Pour les hébergements, il est prudent de réserver.  
17 Police  
112 Appel d'urgence (rapport, liaison satellite, fonctionne hors réseau)  
18 Pompiers  
15 SAMU

**INFORMATIONS UTILES**

**Alimentation générale**  
Fermures hebdomadaires : Mercredi et Dimanche

**Grill / Bar**  
Grill / Bar face à la Mairie  
Prévenir à l'avance  
27700 Illiers l'Évêque, Fermé le lundi  
Tél : 02 32 37 48 11 05

**AUBERGE DE LA LISIÈRE NORMANDE**

**AUBERGE**  
Prévenir huit jours avant l'arrivée  
Tél : 02 32 37 62 81 00  
Fax : 02 32 37 48 17 26

**MAISON DE RETRAITE LE BRÈMIEN NOTRE DAME**

2, rue Orée des Bois Brémien  
Tél : 02 32 37 48 17 26

**ILLIERS L'ÉVÊQUE**

**LES PEUPLIERS DE FRANCHÉILLE**  
Tél : 02 32 39 53 38

**GITE**

**COUDRES**  
Boulangerie

**GROSSŒUVRE**

Possibilité d'hébergement par la Mairie  
Tél : 02 32 37 95 54

**LA HUGUENOTERIE**

Tél : 02 32 37 50 06

**JUMELLES**

Gite

- Dos à la cathédrale partir à gauche et passer le pont qui enjambe l'Iton et prendre tout de suite à gauche. Longer la rivière pendant 100 m jusqu'à la placette. Prendre à gauche sur la rue de la Harpe, tout droit au croisement 80 m plus loin. Après 100 m, vous débouchez à nouveau sur une place, prendre la rue qui monte à droite, rue Jean Jaurès. Vous longerez le jardin public sur votre droite jusqu'à arriver à un carrefour. Traverserez prudemment au feu pour prendre la passerelle qui traverse la voie de chemin de fer.
- Après avoir traversé le petit parking, prendre à droite la rue montante, rue Portevin. En haut de la butte, vous apercevrez sur votre droite le lycée Saint François de Sales. Marcher pendant 800 m, vous quitterez la rue Portevin pour la rue de la Sablonnière dans le village en épingle à cheveux en allant tout droit.
- À 300 m vous quitterez la rue de la Sablonnière à la fourche en Y en prenant vers la gauche la rue du Calvaire. Au bout de la rue, un rond point, prendre en face la rue Jean Moulin jusqu'à un rond point suivant à 300m. Rendre la 3<sup>ème</sup> sortie vers la gauche, le boulevard du 14 juillet. Au rond point suivant à 300 m, prendre la 1<sup>ère</sup> sortie à droite et marcher 200 m. Dans le village à droite vous irez tout droit sur le chemin entre les arbres. Vous apercevrez votre droite le magasin Décatlon. À 200 m, poursuivez sur un chemin bitumé qui serpente pendant 500 m. À l'intersection, l'enceinte du château de Melleville est devant vous sur la gauche. Le piquet en bois avec la coquille vous indique de prendre à droite sur la voie romaine.
- Au bout du mur, prendre à gauche un sentier herbeux (ancienne voie romaine) au lieu dit «La Tourle» qui mène à la passerelle (visible de très loin) qui enjambe la 1013.
- Après la passerelle, emprunter le chemin herbeux, (ancienne voir romaine) à droite, qui longe la ligne à haute tension et qui mène directement à Grossœuvre.
- Traverser Grossœuvre et continuer par la D 547 qui traverse par un passage supérieur, la N 154 pour rejoindre Jumelles.
- Dans Jumelles, prendre à gauche la D 32 rue de Saint André.
- Prendre à droite la rue de l'église qui mène à un sentier herbeux en direction de Coudres.
- Traverser la D 833 et continuer en face en logeant à main gauche, la lisière du bois de Baillevil, pour aboutir à la D 547.
- Emprunter la D 547 à gauche puis,
- Prendre à droite le chemin qui entre dans Coudres par la rue du Moulin, puis la D 53 au lieu dit "La Ferme du Couvent".
- Dans Coudres, prendre à droite la rue Grande
- puis à droite la rue des Forges
- puis de même à droite la rue de la Croix Forchet, pour prendre à gauche,
- Longer le parc à main droite pour rejoindre la D. 53 que l'on emprunte avant de reprendre sur la gauche,
- la rue des Fontaines, puis route de Jersey pour aboutir au calvaire sur la rue du château de Pinson.
- Longer le cimetière, et entrer dans Illiers l'Évêque par la rue de l'église.

**INFORMATIONS ITINÉRAIRE ÉVREUX — ILLIERS L'ÉVÊQUE**

ENTRE ROUEN ET CHARTRES (voir la fiche n°5)

# Etape 8 / 10 —

## ÉVREUX - ILLIERS L'ÉVÊQUE

26 kilomètres

Cartes IGN Top25 Série Bleue Gps.

2013 O - 2014 O - 2014 E

extraits de Scan25® - © IGN 2017 -

Autorisation n°43-17010 - « reproduction interdite »

### Points remarquables...



Eglise de Coudres



Bas-relief Roman — Église de Coudres



Église Notre-Dame de Illiers l'Évêque

### Légende :

- Tracé du parcours : sur GR® — hors GR® —
- Signalisation GR® —
- Signalisation GRP® —
- Signalisation hors GR® —
- Coquille européenne de signalétique jacquaire placée ~ toutes les 20 balises —
- Routes N. D. C. V. —
- Villes / Villages traversés —
- Ville tous commerces —
- Ville étape —
- Commerces —
- Restauration —
- Hôtel, Gîte, Camping —
- Aire de pique nique —
- Banque, distributeur auto —
- Agglomération —
- Forêt, bois —
- Cours d'eau, étangs —
- Points remarquables —
- Église, chapelle, calvaire —
- Repère itinéraire, site —
- Gare —



Nos partenaires :



Vers LE BOULLAY-THIERRY — ÉTAPE 9