

**RENSEIGNEMENTS TOURISTIQUES**

**SAINT-CYR LA CAMPAGNE :**

L'église Saint-Cyr date du XII<sup>e</sup> s.  
Son abside semi-circulaire est datée du XIV<sup>e</sup> s.  
L'édifice est remanié au XIX<sup>e</sup> s.

**SURTAUVILLE :**

Église Notre-Dame.  
Statues à l'intérieur de l'église

**LES LANDES CANAPPEVILLE :**

Chapelle Notre-Dame des Bois XV<sup>e</sup> s.  
Elle reçut le privilège de François 1<sup>er</sup> au XVI<sup>e</sup> s.  
L'arboretum



**DIEPPE — CHARTRES**  
**Sur les chemins de Saint Jacques-de-Compostelle...**

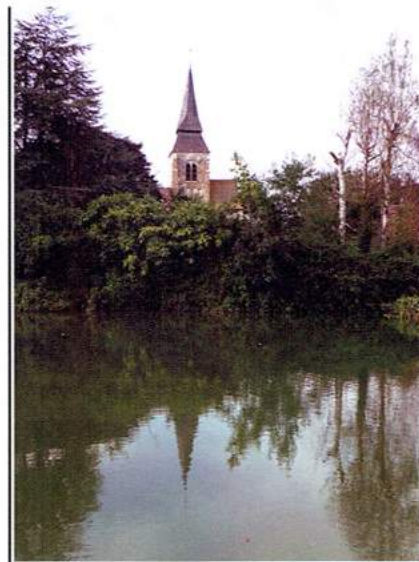
**Étape 6 / 10 - 21 km**

**ELBEUF**

**— LES LANDES CANAPPEVILLE**



Association Normande des Amis de Saint-Jacques  
www.chemins-pelerinage-normandie.fr



SURTAUVILLE — L'église Notre-Dame.

**Nos partenaires :**



Pour les hébergements, il est prudent de réserver

- 17 Police
- 112 Appel d'urgence (appel: liaison satellite, fonctionne hors réseau)
- 18 Pompiers
- 15 SAMU

**INFORMATIONS UTILES**

Site Internet : [www.fmc-sc.org](http://www.fmc-sc.org)  
Courriel : [emilie.dutoit@fmc-sc.org](mailto:emilie.dutoit@fmc-sc.org)  
Tél : 02 32 50 58 66  
Prévenir à l'avance  
2 chambres de 1 personne

**FRÈRES MISSIONNAIRES DES CAMPAGNES**

LES LANDES CANAPPEVILLE  
Bar - Restaurant

QUATREMARÉ

SURTAUVILLE  
Epicerie - Bar

Restaurants

Tél : 02 32 50 60 93  
« LEVEUX LOGIS »  
CHAMBRES D'HÔTES

SAINT-DIDIER DES BOIS  
CHAMBRE D'HÔTES de la MAIRIE  
Tél : 02 35 81 90 98

Arrivée à La Haye Malherbe par le chemin du Valer. A l'intersection avec la D81, prendre à droite pendant 200 m puis à gauche sur ce chemin qui longe une haie et qui part vers la plaine. Le chemin débouche sur la D79, prendre à droite vers Surtauville à 500 m. En arrivant dans Surtauville, prendre la 1<sup>re</sup> à gauche dans le virage (route d'Elbeuf). Passer à droite de l'église et de la mare. Au carrefour prendre tout droit, laisser le bar "Le petit bistrot" sur votre droite. Marcher 2 km, après un petit bouquet d'arbres, prendre à gauche au carrefour vers le silo. À 300 m, au carrefour prendre en face vers LIGNON. Après l'arrêt de bus prendre à droite pendant 400 m, vous rejoignez la D82, prendre à gauche et la première à droite à 400 m. Vous entrez dans Intermare après 500 m. Aussitôt après la mare prendre à droite. Après 1 km, arrivez aux Landes.

Arrivez sur une partie bitumée, prendre à 200 m à droite le chemin qui part en oblique. Passer à côté de la station d'épuration et continuer dans la forêt. Le chemin débouche sur la D52, traverser pour prendre la direction du château d'Argéronne que vous apercevrez sur votre gauche.

Marcher 200 m et prendre à droite le chemin qui descend vers les Bois. Juste en face de l'église prendre la «ruelle Fleurie» qui longe le mur du restaurant «La Renais-sance» que vous laissez sur votre gauche jusqu'à la rue de la Ville Neuve (légèrement descendant).

Prendre à droite en arrivant à Saint Cyr, l'église se trouve à gauche. À 50 m petit parking sur la gauche et chemin qui part en oblique. Un piquet en bois avec la coquille vous indique le che-min. Marcher 500 m jusqu'au croisement d'un chemin qui monte vers la forêt, continuer tout droit en descendant légèrement jusqu'à un carrefour de chemin en Y, aller vers la gauche, pas-ser le petit point en bois jusqu'à la route forestière. Traverser et prendre le chemin qui monte dans la forêt pendant 200 m et qui rejoint une route forestière. Prendre à gauche pendant 800 m pour arriver place de l'église de Saint Didier des Bois.

Après avoir marché 2 km en forêt et passe le carrefour du chêne fourchu en continuant tout droit, vous arrivez à Saint Cyr la Campagne. Depuis l'hôtel de ville prendre la rue Augustin Henry. Au feu rouge prendre à droite la rue Jean Jaures, traverser le rond point (place du Calvaire), prendre en face la rue du Neubourg. Franchir la ligne de chemin de fer par un pont puis prendre aussitôt à gauche la rue Saint Cyr puis la rue du Bout du Gard. Au sommet de la butte, prendre à gauche le chemin de Saint Cyr.

**INFORMATIONS ITINÉRAIRE ELBEUF — LES LANDES CANAPPEVILLE**

ENTRE ROUEN ET CHARTRES (voir la fiche n°5)

# Etape 6 / 10 — ELBEUF - LES LANDES CANAPPEVILLE 21 kilomètres

Cartes IGN Top25 Série Bleue Gps.

2012 OT - 1912 est  
extraits de Scan25® - © IGN

2017 - Autorisation n°43-17010 - « reproduction interdite »

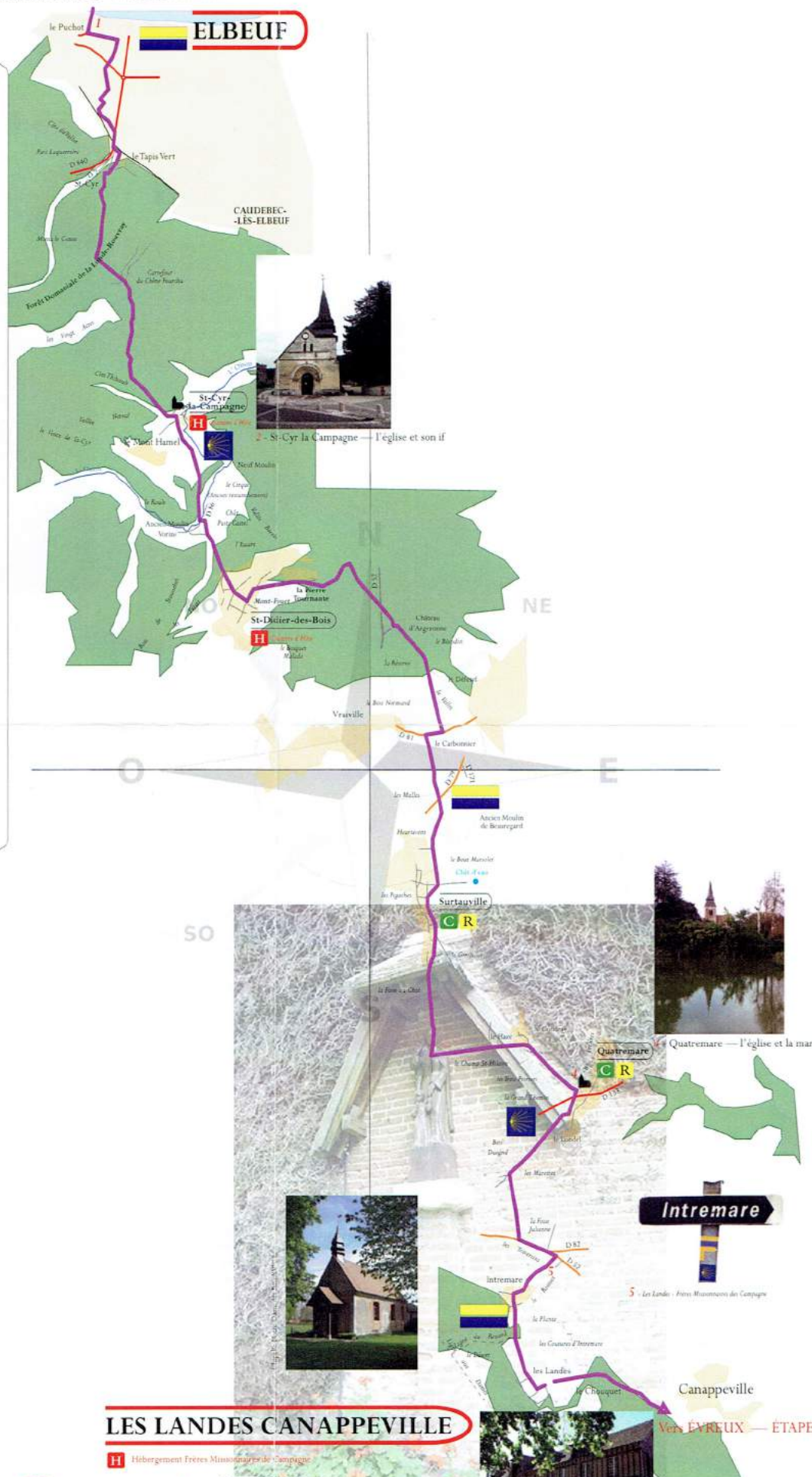
## Points remarquables...



A - Elbeuf - Église Immaculée Conception

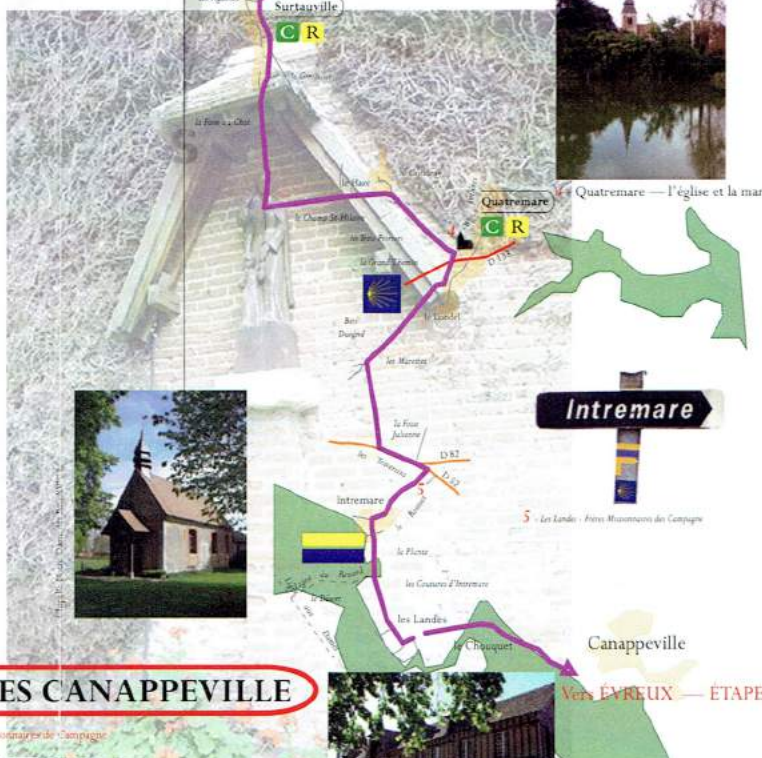


B - Elbeuf - Maison à pans de bois



## Légende :

- Tracé du parcours : sur GR® — hors GR®
- Signalisation GR®
- Signalisation GRP®
- Signalisation hors GR®
- Coquille européenne de signalétique jacquaire placée ~ toutes les 20 balises
- Routes N. D. C. V.
- Villes / Villages traversés
- Ville tous commerces
- Ville étape
- Commerces
- Restauration
- Hôtel, Gîte, Camping
- Aire de pique nique
- Banque, distributeur auto
- Agglomération
- Forêt, bois
- Cours d'eau, étangs
- Points remarquables
- Église, chapelle, calvaire
- Repère itinéraire, site
- Gare



## LES LANDES CANAPPEVILLE

H Hébergement Frères Missionnaires de Campagne

Nos partenaires :



Le gîte des Frères Missionnaires de Campagne