

**ROUEN RIVE GAUCHE :**

Les serres du Jardin des Plantes (cf. photo A)

**SOTTEVILLE LÈS ROUEN :**

Église Notre-Dame de Lourdes. XX<sup>e</sup> s. Elle fut construite en 1924 à la mémoire des soldats tués durant la Grande Guerre.

Voir ses vitraux qui leur sont dédiés (cf. photo B)

**ORIVAL :**

Église troglodytique du XV<sup>e</sup> s.

Les points de vue sur les boucles de la Seine

Histoire. Durant la Seconde Guerre Mondiale, les allemands avaient projeté de creuser un tunnel pour rejoindre depuis la Roche Foulon au 31 de la rue Richard Coeur de Lion, siège de l'État major allemand (cf. photo D), la Roche Fouet (cf. photo C), ceci afin d'y construire une base de V1 et V2. La Roche Fouet est l'emplacement de l'ancien château de Richard Cœur de Lion, château qui fut démonté pierre par pierre pour être reconstruit en Angleterre. Les archives de ce château sont conservées à la Tower of London. Informations reçues de Mr Claude, habitant du n°30 de cette rue et témoin.

**SAINT-AUBIN LÈS ELBEUF :**

Église abbatiale placée sous le patronage de St. Aubin, évêque d'Angers. Elle fut construite à l'initiative de Jean II, mort en 1339

**ELBEUF :**

Église St. Jean XV et XIX<sup>e</sup> s.

Église St. Étienne XV<sup>e</sup> s. Voir son toit vernissé, un vitrai, trois baies, verrière de la Sainte Parenté (1540-1550), son clocher gothique carré.

Hôtel de Ville Édifice du XIX<sup>e</sup> s., il abrite le Muséum de la Ville.

Muséum municipal d'histoire naturelle (cour de la mairie entrée gratuite)



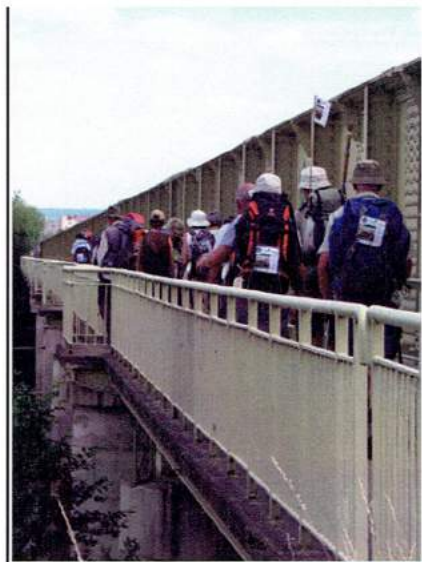
**DIEPPE — CHARTRES**  
**Sur les chemins de Saint Jacques-de-Compostelle...**

**Étape 5 / 10 - 30 km**

**ROUEN — ELBEUF**



Association Normande des Amis de Saint-Jacques  
www.chemins-pelerinage-normands.fr



ORIVAL — La traversée de la Seine lors du 10<sup>e</sup> anniversaire de l'association normande.

Nos partenaires :



Dos à la cathédrale  
1- Prendre à droite la rue Grand Pont pour traverser le pont Boeldieu, continuer ensuite tout droit par la rue Saint-Sever jusqu'à l'église. Continuer par la rue d'Elbeuf pour arriver au Jardin des Plantes «A», et continuer ensuite par l'avenue des Martyrs de la Résistance puis l'avenue des Canadiens.  
2- Arrive au rond point des bruyères, une voie piétonne vous permet de le traverser en son centre. Continuer toujours tout droit en passant à proximité du stade Robert Diochon, pour gagner l'arrêt de bus du Zénith.  
3- Zénith à environ 2,300 km. Obliquer à gauche en suivant la direction du Technopole du Ma-drillet puis entrer dans la forêt pour découvrir la mare aux Sangues, puis poursuivre jusqu'au 4- rond point de Montmorency et suivre la route forestière du fond de l'Essart pendant 1,100 km.  
5- Tourner ensuite à gauche et rester sur ce sentier pour emprunter la passerelle qui vous amène à Cissel. Continuer tout droit pour sortir de la forêt et rejoindre la rue Pierre Curie. La suivre et passer devant l'hôpital, puis traverser l'avenue du Général de Gaulle pour continuer sur la rue Jean Jacques Rousseau, puis la rue de la République qui part vers la droite. Passer devant l'école Jules Ferry avant de tourner à gauche dans la rue Gustave Fouache. Rejoindre ensuite la promenade du front de Seine où vous rencontrerez le balisage rouge et blanc du...  
6- GR7. Continuer vers la droite et rester en bord de Seine pendant un demi kilomètre envi-ron, pour vous en éloigner légèrement afin de longer le parc du château de la Perreuse, puis sous le pont de l'autoroute A13. Tourner à droite puis traverser la route de Roches (D18). Monter le chemin du Catehier et passer derrière le château de l'Herminier. Continuer ce même chemin (ne pas entrer dans la propriété privée) qui vous conduit au panorama du Catehier.  
7- Entrer dans le bois des Pères et rester sur le même sentier jusqu'à la sortie du bois, puis bifurquer complètement à gauche pour ensuite tourner à droite et parvenir à l'aplanissement de la forêt domaniale de la Londe - Rouvray. Continuer par le GR 8- au niveau du chemin des Sangues que l'on descend vers la droite pour regagner le rond point de l'Orival, observer le panorama de la Roche-Fouet pour enfin sortir de la forêt à Orival.  
9- Descendre vers le pont de chemin de fer qui traverse la Seine et emprunter la passerelle pour longer les berges sur rive gauche. Au pied de la falaise, panorama sur la vallée de la Seine. Marcher sur le chemin qui longe la Seine pour entrer dans Elbeuf par  
10- le pont Guymer. Prendre à droite et en biais la rue de la Prairie, la place de l'Hôtel-de-Ville, puis à l'extrémité sud, la rue Henry et l'Office de Tourisme.

**ORIVAL**  
Tous services et commerces  
Bar - Restaurant  
SAINT-AUBIN LÈS ELBEUF  
Tous services et commerces, hôtels et restaurants.  
**HÉBERGEMENT POSSIBLE :**  
CONGRÉGATION DES SŒURS DU SAINT CŒUR DE JÉSUS  
Tél : 02 35 77 01 10 / 02 35 81 38 40  
Gare S.N.C.F.  
**ELBEUF**  
Office de Tourisme  
Tél : 02 32 16 30 40  
Tous services et commerces, hôtels et restaurants.



# Etape 5 / 10 — ROUEN - ELBEUF 30 kilomètres

Cartes IGN Top25 Série Bleue Gps.

1911 ET - 2012 OT

extraits de Scan25® - © IGN -

2017 — Autorisation n°43-17010 — « reproduction interdite »

## Points remarquables...



A - Rouen Rive-Gauche  
Les serres du jardin des Plantes



C - La Roche du Pignon — Oissel



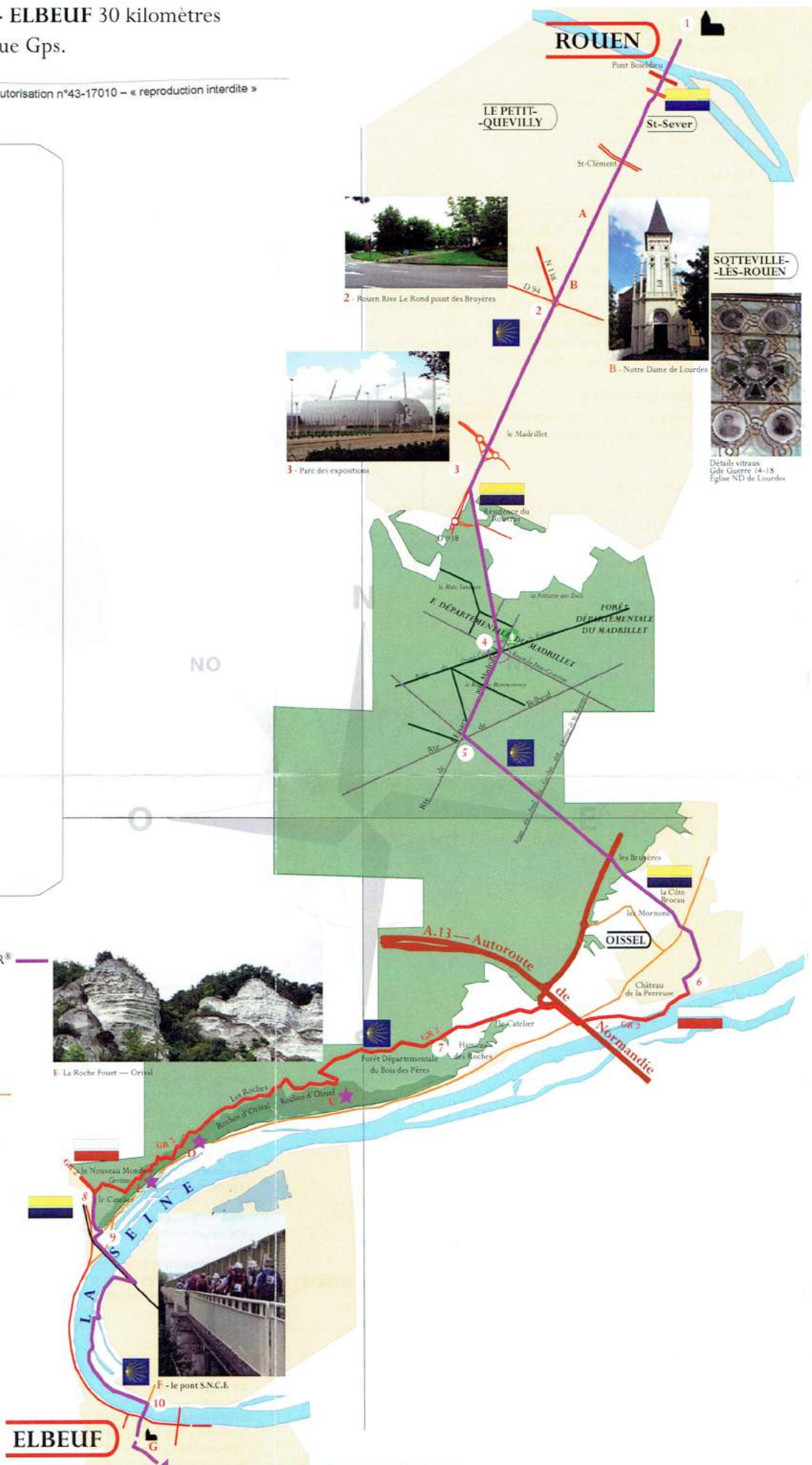
D - La Roche Foulet — Orival



G - Église St-Jean de Elbeuf — XV<sup>ème</sup> s.

## Légende :

- Tracé du parcours GR®, GRP® — hors GR®
- Signalisation GR®
- Signalisation GRP®
- Signalisation hors GR®
- Coquille européenne de signalétique jacquaire placée ~ toutes les 20 balises
- Routes N. D. C. V.
- Villes / Villages traversés
- Ville étape
- Latitude / longitude
- Commerces
- Restauration
- Hôtel, Gîte, Camping
- Aire de pique nique
- Banque, distributeur auto
- Agglomération
- Forêt, bois
- Cours d'eau, étangs
- Points remarquables
- Église, chapelle, calvaire
- Repère itinéraire, site
- Gare



E - La Roche Foulet — Orival



F - le pont S.N.C.F.



Détails vitraux  
Église Guerre 14-18  
Église ND de Lourdes

Nos partenaires :



Vers LES LANDES CANAPPEVILLE — ÉTAPE 6